

Veiling Kasteel Oldenaller (3)

Albert Rubrech

In de vorige twee afleveringen van "De Graver" kon u lezen over de veiling van het kasteel Oldenaller in juni 1972. Het is interessant om te weten hoe een kasteel van adellijke heren gemeubileerd en van gebruiksvoorwerpen voorzien was. De inventaris van de hal en de diningroom vond u in het maartnummer van "De Graver", nu volgen de blue room en de small room. Het is natuurlijk een samenvatting want in de catalogoog zijn het weer veel nummers en ook daar worden serviesdelen en meubelen onder één verkoopnummer samengevoegd. Maar eerst nog een korte toelichting. Vaak zijn het artikelen met een stijlkenmerk. Juist daardoor waren ze van grote waarde, in geld uitgedrukt.

Mahoniehout werd vooral bij meubels gebruikt. Dit hout kwam uit Amerika, de bomenfamilie heet Meliaceae, de kleur is geel tot lichtbruin. Het is hard en zwaar, terwijl mahonie uit Afrika matig hard en zwaar is. Het hout is fraai getekend, goed bewerkbaar en duurzaam. Sinds de 18^e eeuw is het in Nederland in gebruik.

Dan is er vaak vermeld Lodewijk XIV-, XV- of XVI-stijl.

Lodewijk XIV is een barokstijl, genoemd naar voorgenoemde koning, die regeerde van 1643 tot 1715. In Nederland vond die stijl ingang aan het begin van de 18^e eeuw, vooral tussen 1700 en ±1740. De stijl is zwaar, pompeus en symmetrisch. Veel gebruikt in de architectuur, later ook in beeldhouwwerk.

Lodewijk XV regeerde van 1715 tot 1774. Deze naar hem genoemde stijl valt op door uitbundige barok, ook genoemd rococo. In Parijs veel toegepast in de bouwstijl. Er is een voorkeur voor gebogen lijnen, ook bij meubels en vaatwerk. Het exotische doet zijn intrede. Lodewijk XVI regeerde van 1774 tot 1792, met een tragisch levenseinde door onthoofding. De naar hem genoemde stijl was een reactie op de voorgaande barok, terugkeer naar het classicisme, met strakke lijn, sober en symmetrie, mooie klassieke slingers en vazen.

En dan nu de catalogoog van Oldenaller.

Voorwerpen in de blue room.

- * Een bureau met stoel in mahoniehout.
- * Een spiegel, groot 147 x 44 cm, stijl Lodewijk XVI.
- * Een bureau met Hindelopen beschildering. De schildering stelt voor: barmhartige Samaritaan, Rebekka bij de bron en Abrahams offer.
- * Mahonie hoektafel, stijl Lodewijk XVI.
- * Een scheepsklok met koperen gewichten.
- * Enkele schilderwerken van Oldenaller.
- * Verzameling voorwerpen, schilderkistjes, naaidozen en inktpotjes.
- * Een zeer mooie secretaire, empirestijl.
- * Boekensteunen van Perzisch hout.
- * Diverse glazen voorwerpen b.v. kandelaars, sommige defect.
- * Gordijnen, gebruikt en versleten.
- * Een Dresdener kop en schotel.
- * Glazen karaffen, een theeservies, koekjestrømmels en een broodmandje.
- * Verzameling schelpen, varkenstanden, perlemoeren gebruiksvoorwerpen.
- * Een gebedsboek met oude en nieuwe testament, in leer gebonden met metalen sluitingen.

Tot zover de blauwe kamer.

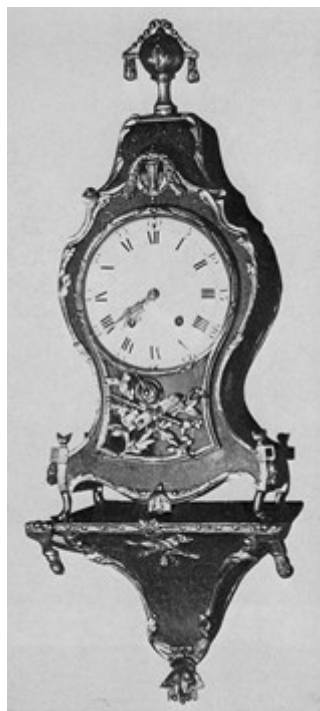
Voorwerpen in de kleine salon.

(De namen van de kamers geven we weer zoals ze in de catalogoog vermeld staan.)

- * Op de vloer een Deventer karpet.
- * Mahonie tafels en stoelen., Lodewijk XVI, witgelakt, mooi snijwerk.
- * Een beschermengel op voetstuk.
- * Een zeer mooie commode, walnoten.
- * Bureau met stoel, rozenhout.
- * Roodleren kinderstoel.
- * Spiegelkast, zwart gelakt, met kolommetjes.
- * Stoelen en tafel, walnoten.
- * Keefkast, 2 deurs, gebeeldhouwd, voor boeken.
- * Verzameling vazen.
- * Rozehouten theekastjes
- * Chinese schalen en karaffen.
- * Karaf, Delfts aardewerk.



- * Vaatwerk, empire, kristal, Chinees en Japans, Mingtijd.
- * Spiegel, Lodewijk XVI-stijl. Walnoten stoel
- * Bronzen mantelklok, rijk bewerkt.
- * Dienblad en vazen, delftsblauw en Chinees, met afbeeldingen van Chinezen in landschap.



Een console klok

- * Schilderij met portret van Willem Boreel, Hollandse school.
- * Koperwerk: kandelaar en ketel, renaissance stijl, 66 cm hoog.
- * Een haardstel met zwartgelakte kolenbak.
- * Een zeer mooi, bronzen haardstel.
- * Een ijzeren bak voor houtblokken.
- * Twee ovale fruitschalen, wedgewood, wigvormig.
- * Chinese porseleinen kopjes en schoteltjes.
- * Dessertschoteltjes, Frans porselein.
- * Een stel gordijnen.
- * Een incompleet Frans porseleinen eetservies, 65 delen.
- * 17^e eeuwse schilderijen, Hollandse school:
 - portret van Baronnesse van Essen met hond.
 - portret van Charles de Rechinevoisin, heer van Loges, in uniform met onderscheiding van de koning.
 - portret van een dame in zwarte japon met brede, witte, batisten kraag.

Tot zover de kleine salon.

Dit was nog maar een kleine salon. Volgende keer de grote salon, met bijna 100 nummers in de catalogoog.

Over de boven aangegeven artikelen zijn meer bijzonderheden bekend. Catalogoog is ter inzage bij A. Rubrech, Brinkstraat 85. Afspraak: tel. 362308.

+++