

Museumstuk Nader Belicht

Benen schaatsen

Maria Smit-Toledo

In ons museum 'De Tien Malen' op de afdeling archeologie zijn mooie, goed bewaarde benen schaatsen te bewonderen. Deze schaatsen zijn aan het museum geschonken door mevrouw Jannie van Nes. De schaatsen zijn gevonden in 1970 in het wandelgebied van Gortel. Ze lagen in een hoop grind en dat kan duiden op een vroegere beek of waterloop.

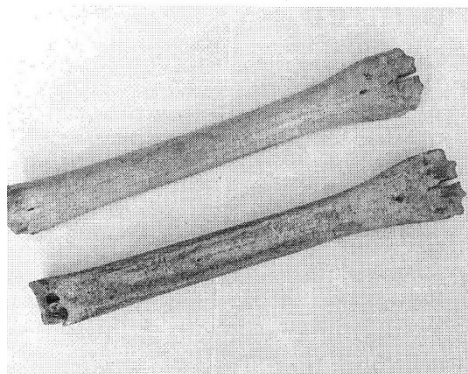
Glissen of benen schaatsen

Benen schaatsen, ook wel 'glissen' (glijders) genoemd, werden vooral in de middeleeuwen gebruikt. Glissen zijn bewerkte en glad geslepen runder- of paardenbotten.

Van de paarden- en runderbeenderen werden drie soorten als glissen gebruikt: het middenvoetsbeen, het middenhandsbeen en het spaakbeen. Het middenvoets- en het middenhandsbeen werden in de lengterichting vlak geslepen. Het spaakbeen kwam minder vaak voor, doordat het been vrij sterk gebogen is, dus veel meer voorbereiding nodig heeft.

Na het gladlijpen boorde men meestal zijwaarts dwars door het been gaten om er leren riempjes of touw door te halen. De glissen werden, onder de voeten gebonden, de riempjes of touwtjes werden over de voet gehaald en vastgeknoopt. Ook werden er wel eens gaten achter in het bot gemaakt, waarin een houten pin werd geslagen en daar bevestigde men dan de riempjes aan vast.

Om beter over het ijs te glijden werd de onderkant van de glissen vaak ingesmeerd met varkensvet. Om zich af te zetten gebruikte men één of twee prikstokken, die men tussen de benen door naar achteren duwde. De punt van de prikstok werd van een



De glissers uit het museum (foto: museum De Tien Malen)

hard materiaal gemaakt, waarschijnlijk ook een stuk bot. De punt moest wel hard zijn, anders sleet of brak de stok af.

Ook werd er wel eens door de glissen verticaal een gat geboord, dan werden ze onder een slede geplaatst. Er worden wel eens benen schaatsen gevonden zonder doorboringen, die werden dan gebruikt om er los op te staan.

Het is leuk om te weten hoe onze voorouders zich voortbewogen op het harde gladde ijs. In ± 1515 werden er zelfs gliswedstrijden gehouden van 5 tot 8 kilometer. Als u de benen Schaatsen komt bewonderen dan kunt u de gaten zien, die in het bot geboord zijn.

Bronvermelding:

Van Glis tot Klapschaats door Wiebo Blauw

+++